

BASISINFORMATION

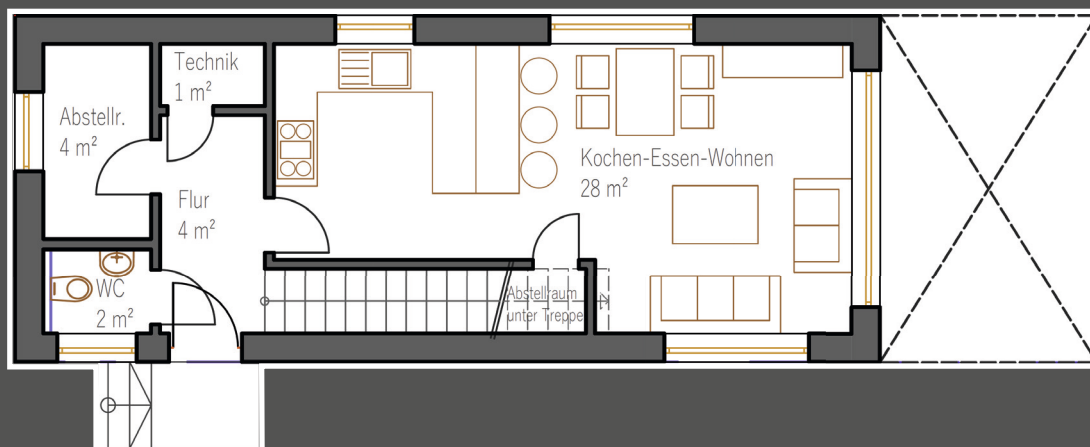
Wohnfläche gesamt:	98 m ²
Wohnfläche EG:	47 m ²
Wohnfläche OG:	51 m ²
Terrasse	7 m ² (14 m ² Nutzfläche)
Außenmaße:	4,80 m x 15 m
Etagen:	2 Vollgeschosse ohne Dachschräge
Grundstücksgröße:	möglich ab 240 m ² (12 x 20m)

Tipp 1: Größeres Grundstück? Eine Möglichkeit wäre, sich das Grundstück mit einer weiteren Familie zu teilen.

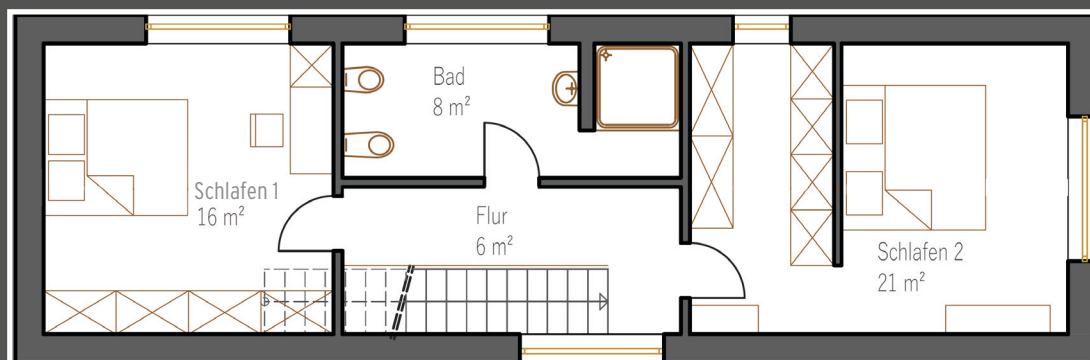
Tipp 2: Das Modulhaus hat vielleicht auch Platz im Garten der Eltern.

Tipp 3: Wenn es schnell gehen soll: Unsere Module sind kurzfristig ab Lager lieferbar.

ERDGESCHOSS



OBERGESCHOSS



VARIANTEN

**Ausbauhaus**

149.000 €

**Schlüsselfertig**

299.000 €

INKLUSIVAUSSTATTUNG

(BEIDE VARIANTEN)

Unsere Standardausstattung, beste Qualität ohne Abstriche für unsere preisbewussten Kunden

Fassade: Allgäuer Bergfichte

Fenster: hochwertige Kunststoffenster vom Premiumhersteller

Dach: trendiges Flachdach

UPGRADES

(BEIDE VARIANTEN)

Für unsere Kunden, die sich etwas Besonderes gönnen wollen, bieten wir folgende Zusatzoptionen an:

FASSADE

Fassade Douglasie anstelle Fichte + 4.999 €

Putzfassade anstelle Fichte + 5.999 €

Rockpanel anstelle Fichte + 20.999 €

FENSTER

Holz-Alu-Fenster anstelle Kunststoffenster + 8.499 €

DACH

Satteldach anstelle Flachdach + 18.999 €

Eindeckung mit Biberschwanzziegel naturrot

ALLGEMEINE ANPASSUNGEN

GRÖßERE WOHNFLÄCHE EG

EG Wohnzimmer größer (+ 12m² Wohnfläche) + 19.999 €

Terrasse rückt nach vorne

PV-ANLAGE

PV-Anlage 7 kWp ohne Speicher* + 14.999 €

EINRICHTUNGSVORSCHLAG

Einrichtungsvorschlag mit kompletter Einkaufsliste + 1.999 €
und Preiskalkulation für Einrichtung + Lampen

EINSPARMÖGLICHKEITEN

(BEIDE VARIANTEN)

Selbst-Montage Fassadenbretter - 6.000 €

UNSERE LEISTUNGEN IM DETAIL „AUSBAUHAUS“



INKLUSIVE

Haus außen fertig
Fenster
Kerndämmung der Außenwände
Dämmung Boden
Dämmung Dach
Bautreppe

EXKLUSIVE

Sanitär Heizung Lüftung
Elektroarbeiten
Estrich
Bodenbeläge
Fliesen
Zimmertüren
Spachtelarbeiten
Malerarbeiten
Fundamentarbeiten
Montage der Gipsfaserplatten an den Wänden
Montage der Dämmung in der Installationsebene und Zwischenwände
Montage der Fassadenverkleidung
Erstellen der Genehmigungsplanung für die Bauverwaltung
Erdarbeiten
Kanalarbeiten
Spartenanschlüsse
Deckenanstriche
Sanitärgegenstände
Armaturen
Duschwanne
Treppenbeläge
Haustüre

UNSERE LEISTUNGEN IM DETAIL „SCHLÜSSELFERTIG“



INKLUSIVE

Streifenfundamente
Bodenbeläge
Fliesen
Zimmertüren
Sanitärarbeiten inkl. Armaturen und Keramik
Heizung Luftwärmepumpe
Dezentrale Lüftungsanlage
Elektroarbeiten
Estrich
Bodenbeläge
Fliesen
Zimmertüren
Spachtelarbeiten
Malerarbeiten innen
Haustüre

EXKLUSIVE*

Außenanlagen
Zuwegungen
Bodenaustausch
Notwendiges Kies anfahren und einbauen
Überfälligen Erdaushub abfahren
Hausanschlüsse (Strom, Wasser, Abwasser, Kommunikation)
Lampen
Möbel

*Diese Leistungen bieten wir gern auf Wunsch an

UPGRADE FÜR SCHLÜSSELFERTIG

KÜHLUNG

Kühlanlage durch Luft Wärmepumpe + 2.999 €

EINSPARMÖGLICHKEITEN BEI SCHLÜSSELFERTIG

Innen selber streichen	- 6.000 €
Innen selber verspachteln	- 6.000 €
Parkett Eigenleistung	- 7.000 €
Zimmertüren Eigenleistung	- 4.000 €

WOHNEN DER ZUKUNFT

UNSER MODULHAUS MIT 98 M² WOHNFLÄCHE

Das ganze Haus wird schlüsselfertig in 2 Baukomponenten mit Sondertransport geliefert. Einzug innerhalb 2 Wochen nach Montagetermin möglich. Die Baugruppen sind kurzfristig produzier- und lieferbar.

Während vor Ort die Fundamente durch uns errichtet werden, können die Baugruppen in unserer Werkhalle individuell nach Wunsch endgefertigt werden und kurzfristig zum Baugrundstück vor Ort geliefert werden.

Mehrere Häuser in Standardausführung kurzfristig ab Lager verfügbar.

- Schnell
- Preissicher
- Kostengünstig
- Nachhaltig
- Zum Festpreis:
- Ausbauhaus ab 149.000 €
- Schlüsselfertig ab 299.000 €

Der ideale Einstieg in Ihre eigene Immobilie!
Eine kleines, aber feines Haus mit allen Extras:
lichtdurchflutete Räume, geräumige Ankleide, extra Kinderzimmer oder zwei Büros bzw. Gästezimmer.
Separate Gästetoilette.

Gebaut in schlüsselfertiger Modulbauweise: in wenigen Wochen bezugsfertig.

Spart z.B. Mietkosten und teure Bereitstellungszinsen (Doppelbelastung)

Unser Modulhaus ist auch eine schnelle Lösung in vielerlei Lebenssituationen, die einen Umzug erforderlich machen. Ob ein kleineres Domizil für den Lebensabend, berufliche oder familiäre Veränderungen. Es gibt viele Gründe - die Möglichkeiten im Modulbau sind passend dazu vielfältig.

Wir freuen uns auf Ihre Anfrage!